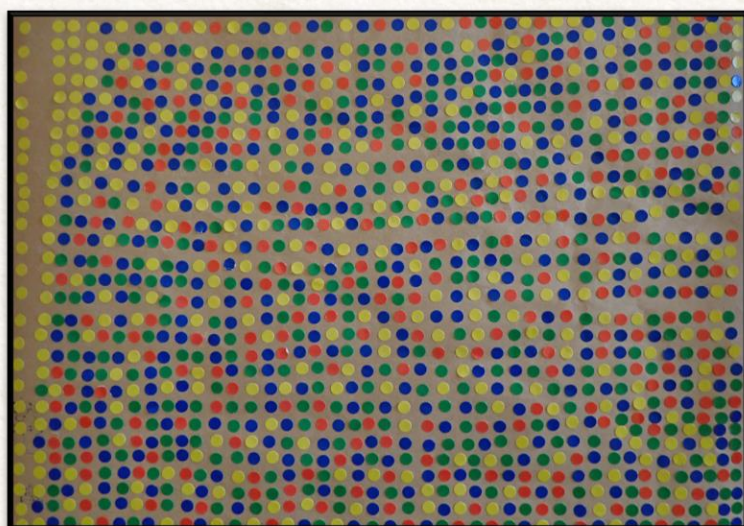
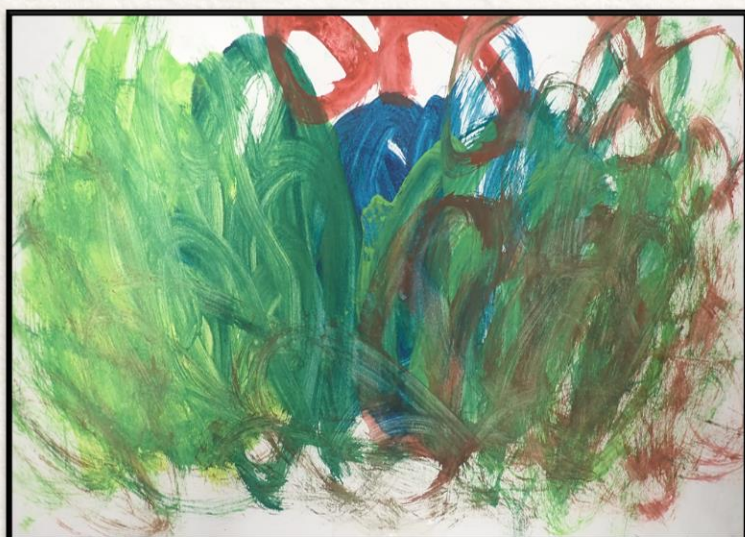


埼玉県社会福祉事業団 花園 作品展

日時 令和2年12月2日(水)~11日(金)
(5、6日は休み)

場所 武蔵野銀行寄居支店 ロビー
(見学は、平日のみ 9:00~11:30、12:30~15:00)

展示品 絵画及び木工製品



花園の「花」をモチーフにしたロゴです。

モチーフの配色は「レインボー」であり、「様々な人が入り混じり個々が個性を表現して無限の力を発揮する」という意味が表現されています。

埼玉県社会福祉事業団 花園
埼玉県深谷市小前田2691

お問い合わせ
Tel.048-584-2506 担当 小山
<https://www.sswc-gr.jp/hanazono/>